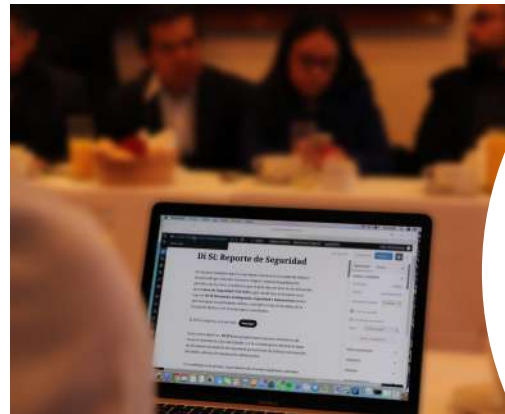


DI SÍ, el valor de generar inteligencia ciudadana





Retomar la obligación de producir y publicar datos y análisis estadísticos, que había sido omitida durante tres años, ha sido una de las prioridades de la actual administración del Consejo Ciudadano.



Desde enero de 2019, presentamos nuestro primer reporte DISÍ. Lo llamamos de esa forma por ser el acrónimo Denuncia, Inteligencia, Seguridad e Innovación. Son los pilares que sostienen la posibilidad de generar datos que produzcan valor desde la ciudadanía y, simultáneamente, se agreguen e incluyan a los datos disponibles para conocer el problema y acercarnos a modos de intervención y solución.

BIEN ARMADOS

DISÍ integra datos de:



El Secretariado Ejecutivo del Sistema Nacional de Seguridad Pública.



La Fiscalía General de Justicia de la CDMX.

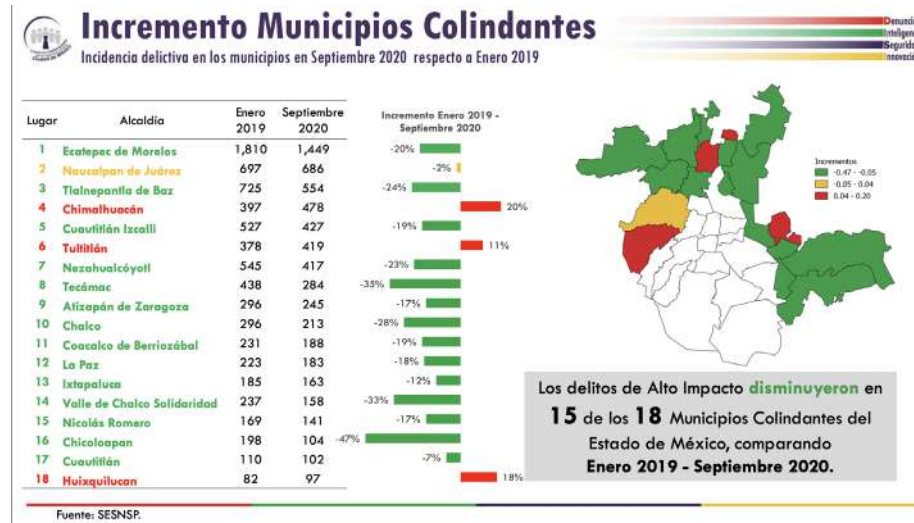


La Agencia Digital de Innovación Pública (ADIP).



Los datos de las casi 23 mil interacciones que recibimos en promedio cada mes en la Línea de Seguridad y el Chat de Confianza.

Este reporte mensual muestra la tendencia de los 21 delitos de alto impacto en la Ciudad de México y los municipios colindantes.



Además, entre 2019 y 2020 hemos generado análisis especializados en:

- Trata de personas.
- Top de mejores resultados entre las 16 alcaldías.
- Seguridad en México: avances y retrocesos por entidades.
- Prevención del suicidio.
- Diversidad segura (atención a la comunidad LGBT+).
- Contención emocional en la COVID-19.
- Extorsión y fraude.
- Abuso y maltrato en la vejez.
- Violencia familiar y de género.
- Feminicidio.
- Adicciones.
- Fraude “La Patrona”.
- Robo de vehículo.



En el Consejo Ciudadano, sabemos que los datos son indisociables de la transparencia, confianza y credibilidad, por lo que, además, nos hemos aliado con diversas organizaciones y autoridades para compartir información que permite identificar patrones delictivos que convertimos en insumos de pre-

vención. De esta manera, los datos realmente se convierten en inteligencia ciudadana.

Entre 2019 y 2020, la información compartida por la ciudadanía a través de este modelo ha contribuido a la apertura de 26 carpetas de investigación y 11 puestas a disposición por delitos de narcomenudeo, extorsión, venta de hidrocarburos y homicidio.

REFERENCIA Y CONTRAREFERENCIA CON PDI

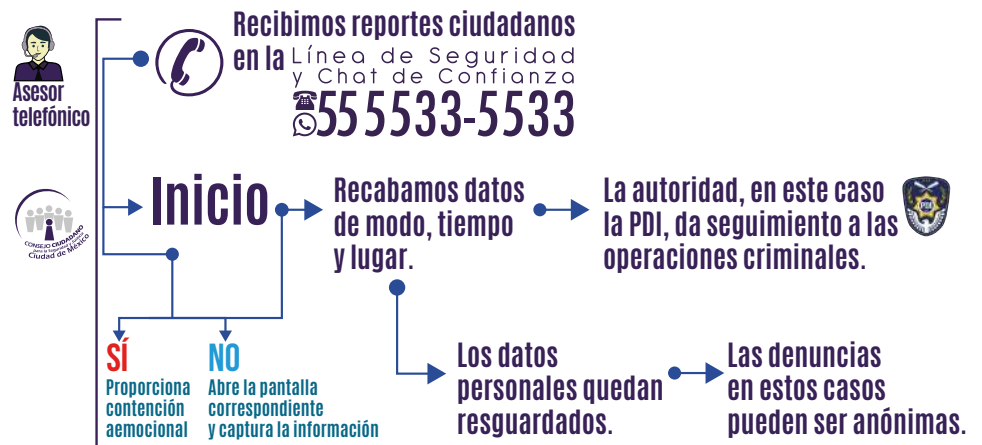
El 7 de mayo de 2019, nuestro presidente, Salvador Guerrero Chiprés, y el entonces titular de la Policía de Investigación (PDI), Bernardo Gómez del Campo, presentaron un modelo de referencia y contrarreferencia, con el fin de ofrecer a la ciudadanía respuestas más oportunas y eficaces en materia de justicia y prevención de delitos de alto impacto. Con este modelo aportamos pistas clave a la investigación de los delitos que no se denuncian de manera formal (la cifra negra).

ALIANZAS "INTELIGENTES"

Oficina Coordinadora de Riesgos Asegurados (OCRA)



Policía de Investigación (PDI)



26 Carpetas de Investigación

11 Puestas a disposición

A GABINETE

Los datos que generamos sobre el comportamiento delictivo se presentan en las sesiones del Gabinete de Seguridad, encabezado por Tomás Pliego, en las que participa nuestro Presidente Salvador Guerrero Chiprés, por invitación de la Jefa de Gobierno, Claudia Sheinbaum.



Hemos enriquecido 94 casos de la base de datos de la PDI; logramos identificar patrones como:

- Extorsión “Gota a gota”.
- Fraude “Sobre amarillo” o “La Patrona”.
- Fraude en la compra-venta de autos por internet.
- Fraudes montachosques y/o llanta ponchada.
- Extorsión virtual.
- Fraude con financieras fantasmas.
- Fraude con permisos de apertura ante la COVID-19.



Autoridades al presentar la campaña contra el “Gota a gota”.

También apoyamos la labor de la FGJ y de la SSC mediante la convocatoria para la generación de reportes ciudadanos invitando a proveer, desde la ciudadanía, información útil.



“Análisis de datos es un área que me ha permitido reconocer la importancia del servicio; me he percatado de los cambios en la actividad delictiva. Por ejemplo, ya no veo aislados los tipos de extorsión y fraude: los delincuentes van refinando sus técnicas y combinándolas. Hay que ir un paso adelante como ciudadanos”.

Haydée Cruz
Analista del equipo de Calidad

Cuidate de estos tipos de extorsión

Gota a gota

- Prestamistas ofrecen dinero rápido con intereses muy altos
- Realizan **visitas** frecuentemente para cobrar
- Al no cubrir las cuotas, recurren a **amenazas, robos o golpes**



Sobre amarillo

- Extorsionadores llaman a **trabajadoras del hogar** con el pretexto de que los dueños de la casa tienen una **emergencia**
- Piden buscar un **sobre amarillo** con dinero y otros objetos de valor
- Solicitan **entregarlos** en una bolsa negra o maleta a una persona fuera del domicilio



Denuncia anónimamente al **5533 5533**

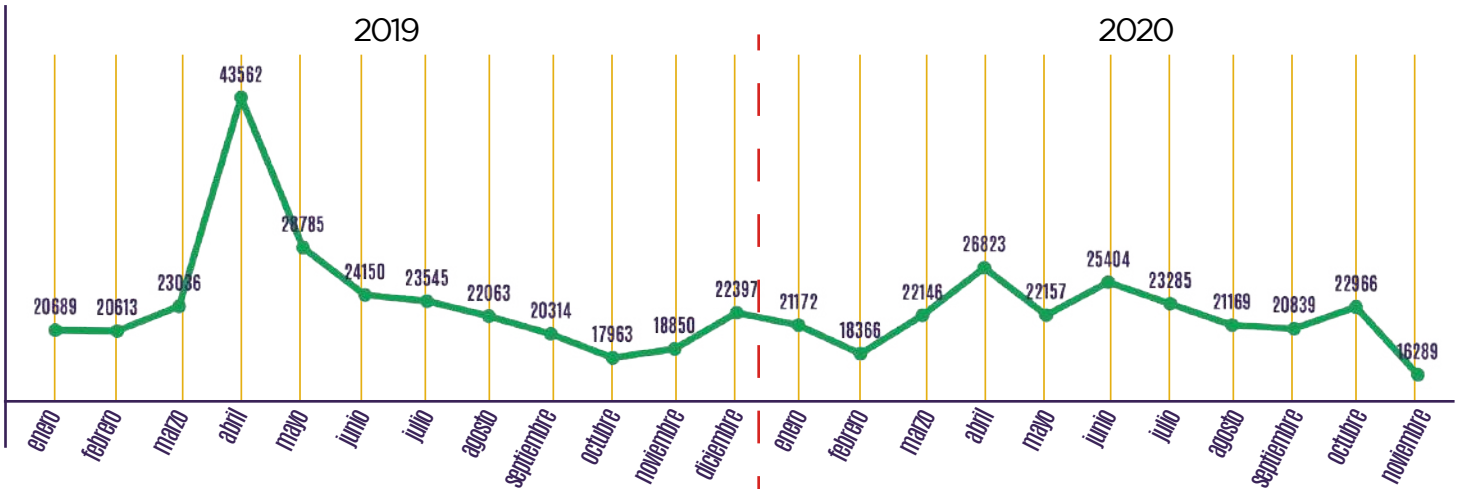


De manera interna, los datos nos han permitido mejorar la atención, así como ampliar líneas y canales de comunicación. Con las llamadas y chats que recibimos, conocemos quién usa más cada tipo de servicio, de tal forma que podemos afinar nuestro enfoque y oferta de atención para que sea cada vez más especializada y personalizada a las necesidades de nuestras diversas audiencias ●



Si necesitas atención psicológica, te escuchamos

Total de atenciones Línea de seguridad



Fuente: Consejo Ciudadano.

Corte: noviembre 2020